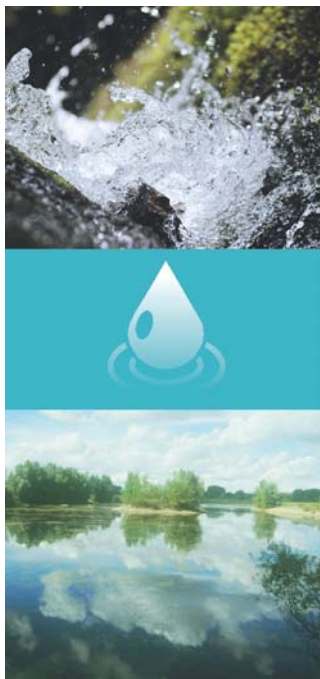


**L'ALIMENTATION
EN EAU POTABLE
DANS LA NIÈVRE.
ANTICIPER POUR
MIEUX GÉRER.**



Un schéma départemental pour l'alimentation en eau potable

L'état des lieux, des enjeux identifiés ...



- Le contexte du schéma départemental, l'état des lieux
- Les enjeux, ...
- Etude patrimoniale ?...
- Les perspectives ...

Le schéma départemental ...

- Décision du Département -17/12/2013
- Phase 1 réalisée en interne avec Marianne Valleye entre octobre 2014 et octobre 2015.
- Etude « sécurisation » sur 17 collectivités confiée à SPEE – Délai 5 mois à partir du 18/7/16
- Formulation des enjeux / solutions engagée, en cours...
- Etude « patrimoniale » en instance ...

Démarche « en interne » CD et en partie sous-traitée.

L'état des lieux ...

Document de présentation édité le 15 octobre 2015,

-Téléchargeable sur internet ...

- **Gouvernance,**
- **Volumes** mis en œuvre,
- **Qualité** de l'eau,
- Les **infrastructures,**
- La **sécurisation** de la ressource,
- Les **obligations** réglementaires.



L'état des lieux

- L'eau potable provient de **321 captages, dont 242 publics,**
- Les infrastructures comprennent notamment 195 stations de traitement, **347 réservoirs, 7500 km de réseaux, ...**
- (environ) **19 millions de m3 prélevés pour 13 millions de m3 vendus.**
- **Prix de l'eau « plutôt élevé »**, en moyenne de 2,14 € TTC – la moyenne nationale est à 2 € - avec des disparités ...
- Une **qualité de l'eau distribuée « bonne »** ...
- **Des problèmes** qui persistent ... Qualité de la ressource, vieillissement des réseaux, insuffisance de la sécurisation, ...

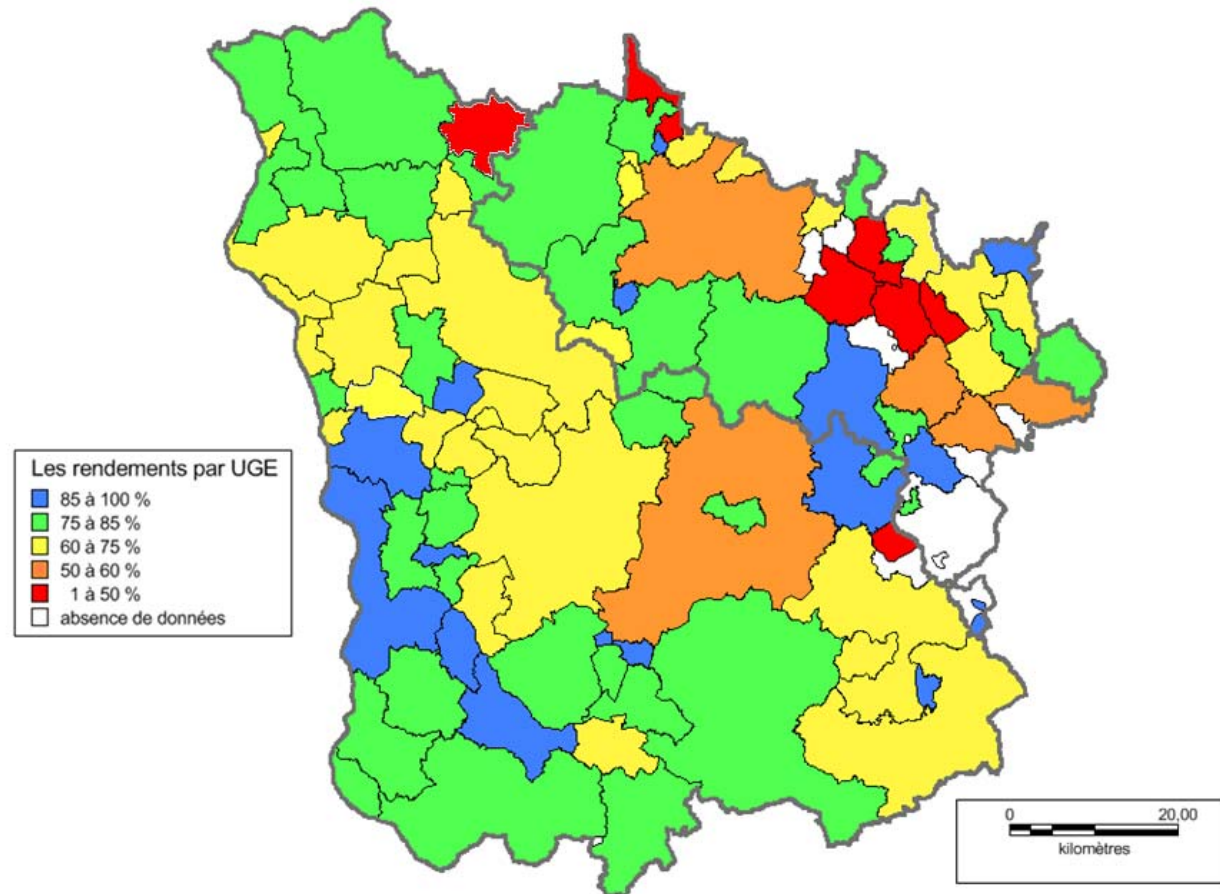
Les enjeux ...

- L'amélioration des rendements
- La qualité de l'eau distribuée
- Sécurisation (*base étude SPEE*)
- Maintien d'installations en « bon état »

- Réduire les disparités ? ...

Améliorer les rendements ...

1. Exigence réglementaire ...
Loi Grenelle → possibilité de doublement de la redevance.
2. Objectif SDAGE.
3. Nécessité par rapport à la disponibilité de la ressource.



D'après BD Cartho © IGN 98 © MapInfo ©

Améliorer les rendements

- Une bonne connaissance du réseau / installations ...
Aller jusqu'au diagnostic ...
- Des moyens de comptage bien disposés, bien exploités,
- Des recherches de fuites,
- Une amélioration de la gestion au quotidien ...
dépannage « rapide », notamment.

- Incitation aux poses de compteurs / diagnostics / ...
- Information / sensibilisation des exploitants.

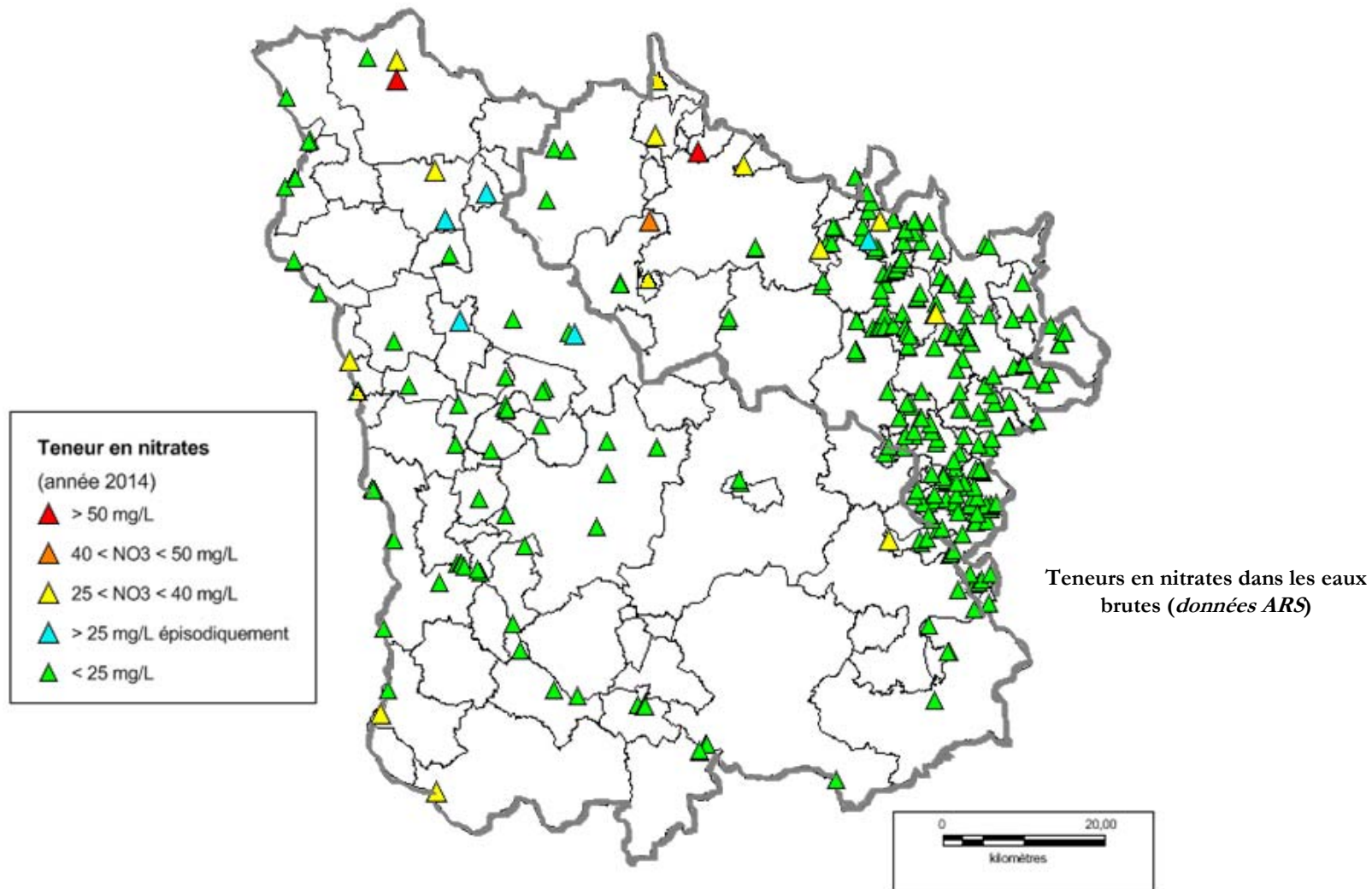
- Plan d'actions, programme pluriannuel de travaux...

La qualité de l'eau distribuée ...

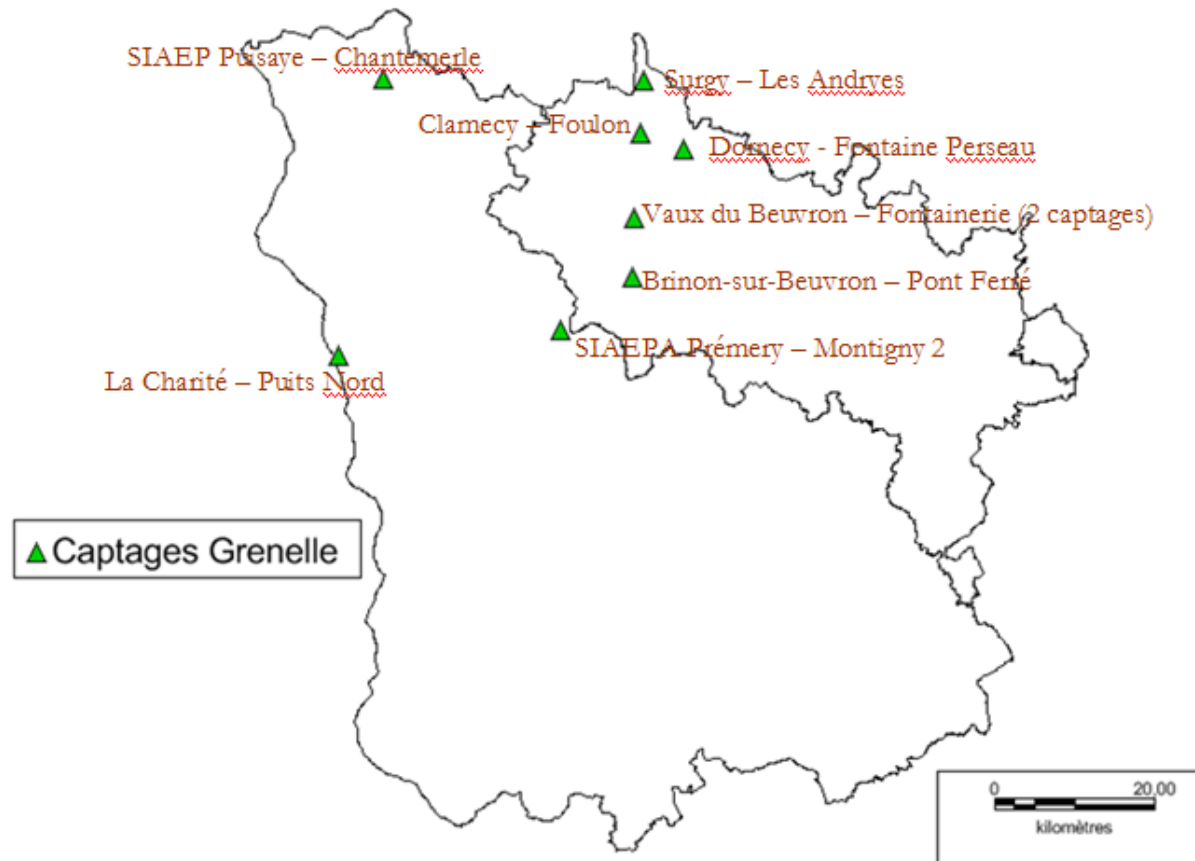
Trois thématiques retenues au regard de l'état des lieux :

1. La lutte contre les pollutions diffuses – d'origine anthropiques ;
2. Le respect de la norme « turbidité » ;
3. Le traitement du manganèse.

La qualité de l'eau distribuée ...



La qualité de l'eau distribuée ...



Une action sur les
10 captages
Grenelle...

D'après BD Cartho © IGN 98 © MapInfo ©

La qualité de l'eau distribuée

Il est **quelquefois nécessaire de traiter l'eau, ...**

Exemple sur le SIAEP des Girarmes avec une unité de traitement des pesticides,

Ou de créer une interconnexion ... Exemple sur la commune de Dornecy.

Nous sommes toujours confrontés à des « **non conformités** » **d'origine naturelle...**

→ 34 **captages** d'origine karstique **sujets à la turbidité** sont recensés.

→ 11 d'entre eux ne disposent **d'aucun traitement**, ou d'un traitement médiocre.

De même des traitements s'imposent sur les 6 captages d'eau de surface (cours d'eau ou plans d'eau). Plusieurs d'entre eux nécessitent une remise à niveau...



La qualité de l'eau distribuée

La qualité de l'eau distribuée

L'eau peut contenir du fer et/ou du **manganèse**.

Il ne s'agit pas d'une « limite de qualité », mais d'une « référence de qualité »...

Un traitement s'impose toutefois ...
Ainsi une station de traitement sera-t-elle construite à Charrin.

Une *reminéralisation* de l'eau ...

L'eau peut être à l'équilibre, **entartrante** ou **agressive**...

Les paramètres à prendre en compte sont le pH, le TA et le TAC...

Il est quelquefois utile de **reminéraliser** l'eau ...



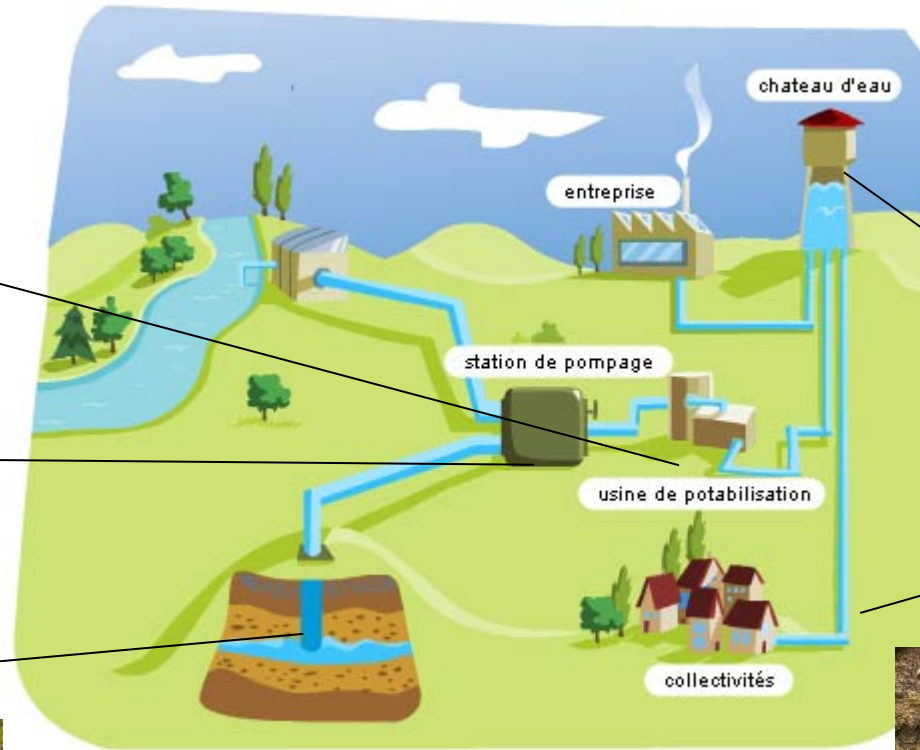
Maintenir les installations en « bon état ».



traitement

Pompage

Captage



réservoirs

réseaux

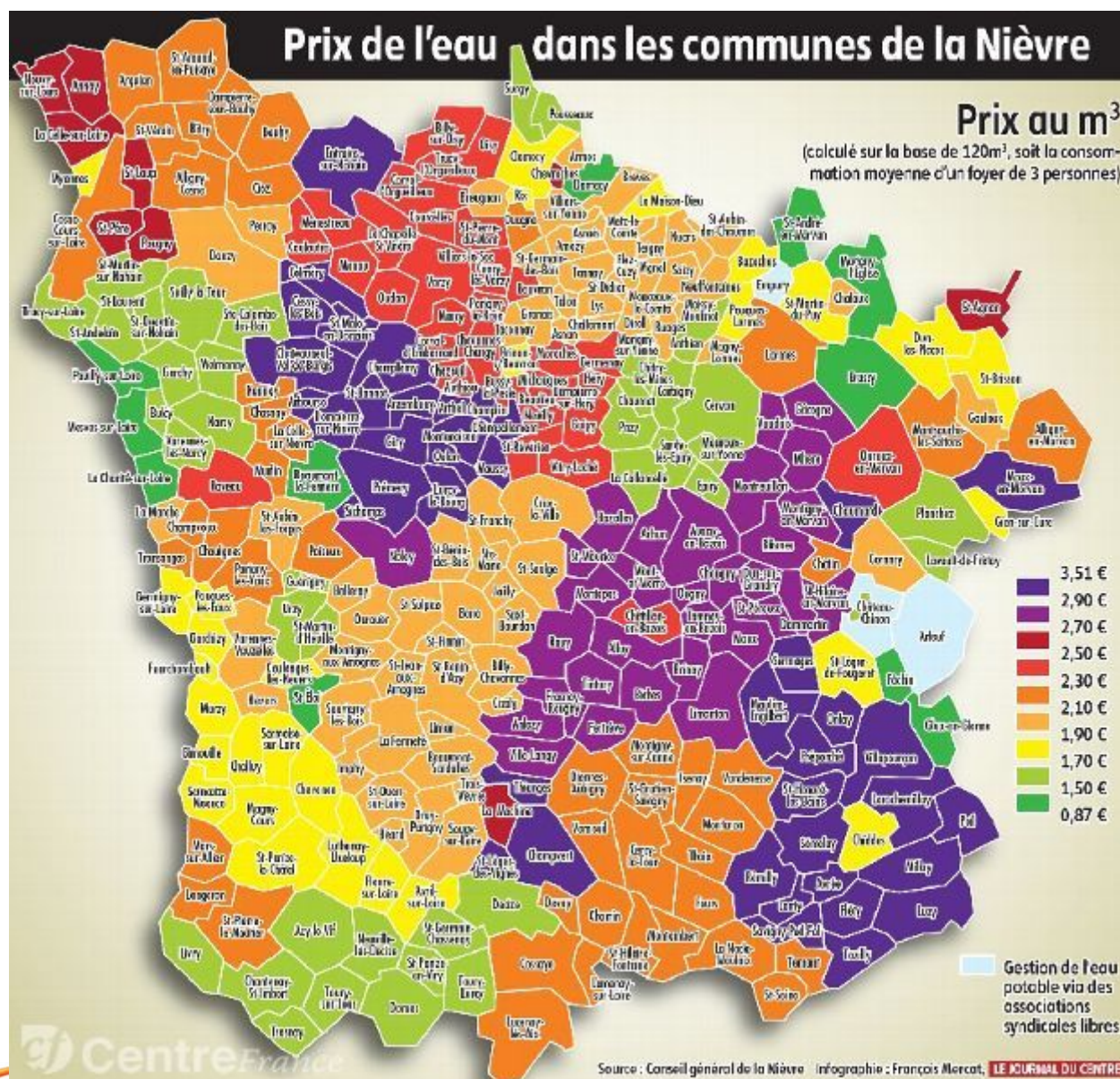


L'étude patrimoniale...

La démarche ...

1. **Inventaire** / âge des réseaux
2. **Estimation « à neuf »** de l'ensemble des installations,
3. **Approche budgétaire** charges du service / ressources du service → Quelle capacité d'autofinancement ?
4. Simulation d'un **programme pluriannuel** de travaux
...
5. **Estimation du prix de l'eau** nécessaire pour répondre aux besoins.

...



Journal du centre – 22 janvier 2014

L'eau potable

L'eau potable dans la Nièvre

Carte des unités de gestion de l'eau (UGE)

LEGENDE

Communes (61)



SIAEP (25)



SIAEPA (5)



Agglomération (1)

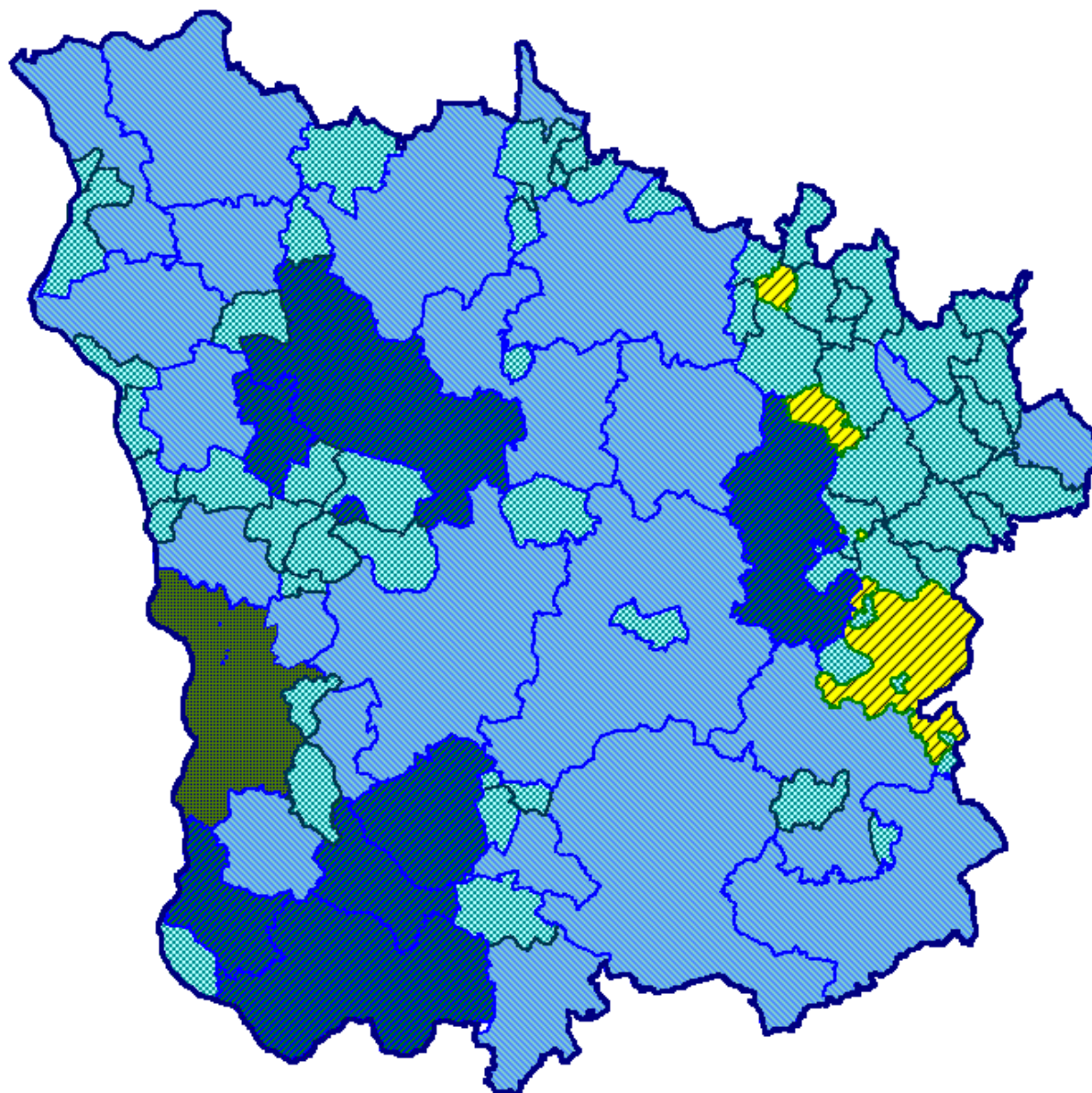


Associations (71)

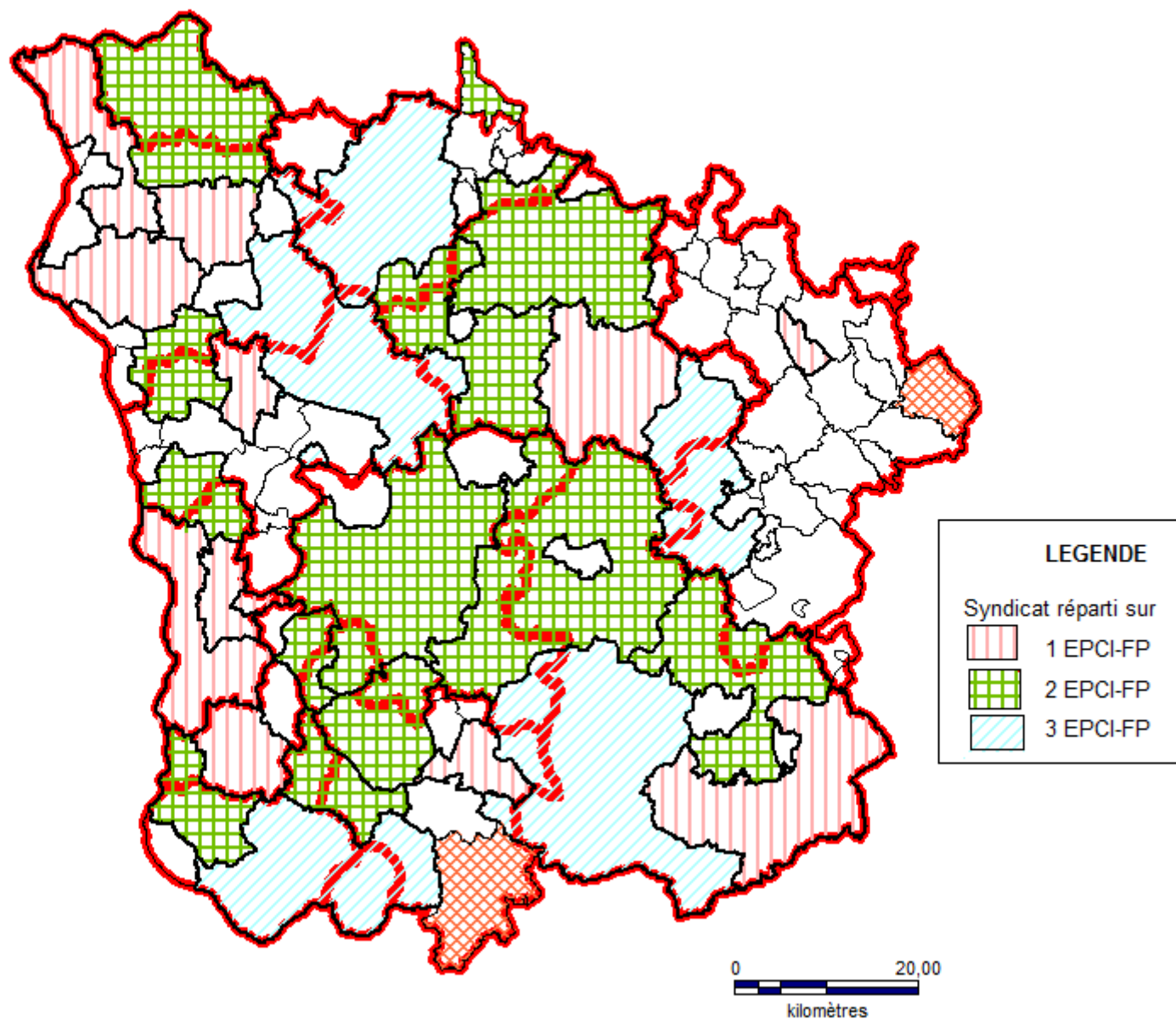


0 20,00

kilomètres



Carte des EPCI compétents pour l'alimentation en eau potable



L'eau potable

Les conséquences « Loi NOTRe »

- Un transfert des communes vers les EPCI à fiscalité propre prévu au plus tard au 1^{er} janvier 2020.
- Des syndicats intercommunaux pourraient continuer d'exister s'ils s'étendent sur au moins 3 EPCI à fiscalité propre et qui n'auraient pour adhérents que ces EPCI.
- Le nombre de maîtres d'ouvrages, aujourd'hui employeur, passerait de 92 à 15.

Fin de l'exposé

